

|   |  |                             |                      |
|---|--|-----------------------------|----------------------|
| آزمون شبیه ساز نیمسال اول درس : جغرافیا | ساعت شروع :  | تاریخ امتحان :              | مدت امتحان :         |
| نام و نام خانوادگی :                    | رشته : انسانی  | پایه ی یازدهم دوره ی متوسطه | تعداد صفحات : ۲ صفحه |
| آزمون شبیه ساز + پاسخنامه               | جهت دریافت ۷ روز مشاوره و برنامه ریزی رایگان پادینو با شماره 02166906790 تماس بگیرید |                             |                      |
| ردیف                                    | سوالات   |                             |                      |
|   | نمره   |                             |                      |

## جغرافیا

عبارت مناسب را از داخل پرانتز (کمانک) انتخاب کنید.

امتحان نهایی علوم انسانی یازدهم جغرافیا خرداد ۱۴۰۳

۱ وقتی پوسیدگی میوه‌ها باعث تغییرات شیمیایی در سنگ‌ها شود، این نوع هوازدگی (زیستی - شیمیایی) است.

۲ عبارت "امروز هوا آفتابی است" توصیف (آب‌وهوا - هوا) است.

۳ در بین عناصر فرهنگی (دین - زبان) نقش مهمی در خلق چشم‌اندازهای فرهنگی دارد.

۴ دانش‌آموزی از دامنه کوهی که دارای پوشش گیاهی است، به ارتفاع ۲۵۰۰ متری صعود کرد. در تعداد گونه‌ها و قد گیاهان چه تغییری مشاهده می‌کند؟

امتحان نهایی علوم انسانی یازدهم جغرافیا خرداد ۱۴۰۳

در جای خالی عبارت مناسب را بنویسید.

امتحان نهایی علوم انسانی یازدهم جغرافیا خرداد ۱۴۰۳

۵ انتخاب معیارها و ملاک‌ها برای تعیین حدود یک ناحیه، به ..... و تحقیق جغرافی‌دان بستگی دارد.

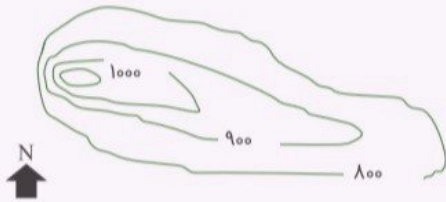
عبارت‌های درست و نادرست را مشخص کنید.

امتحان نهایی علوم انسانی یازدهم جغرافیا خرداد ۱۴۰۳

۶ تعیین مرز نواحی زیست‌بوم، راحت‌تر از مرز نواحی قومی و زبانی است.

۷ گرم‌ترین نواحی جهان در مجاورت خط استوا قرار دارند.

۸ باتوجه به نقشه توپوگرافی روبه‌رو به سؤالات پاسخ دهید.



امتحان نهایی علوم انسانی یازدهم جغرافیا خرداد ۱۴۰۳

الف چه نوع ناهمواری را نشان دهد؟

ب شیب در کدام جهت جغرافیایی بیشتر است؟

به سؤالات زیر پاسخ کوتاه دهید.

امتحان نهایی علوم انسانی یازدهم جغرافیا خرداد ۱۴۰۳

۹ چرا زبان‌های چینی و اسپانیایی از پرمتکلم‌ترین زبان‌های دنیا محسوب می‌شوند؟

|   |  |                             |                      |
|---|--|-----------------------------|----------------------|
| آزمون شبیه ساز نیمسال اول درس : جغرافیا | ساعت شروع :  | تاریخ امتحان :              | مدت امتحان :         |
| نام و نام خانوادگی :                    | رشته : انسانی  | پایه ی یازدهم دوره ی متوسطه | تعداد صفحات : ۲ صفحه |
| آزمون شبیه ساز + پاسخنامه               | جهت دریافت ۷ روز مشاوره و برنامه ریزی رایگان پادینو با شماره 02166906790 تماس بگیرید |                             |                      |
| ردیف                                    | پاسخنامه   |                             |                      |
|   | نمره   |                             |                      |

## جغرافیا

پاسخ سؤالات ۱ تا ۳

امتحان نهایی علوم انسانی یازدهم جغرافیا خرداد ۱۴۰۳

۱ زیستی

۲ هوا

۳ دین

۴ هرچه ارتفاع افزایش می‌یابد، تعداد گونه‌ها کمتر، قد یا بلندی گیاهان کوتاه‌تر می‌شود.

امتحان نهایی علوم انسانی یازدهم جغرافیا خرداد ۱۴۰۳

پاسخ سؤال ۵

امتحان نهایی علوم انسانی یازدهم جغرافیا خرداد ۱۴۰۳

۵ هدف مطالعه

پاسخ سؤالات ۶ تا ۷

امتحان نهایی علوم انسانی یازدهم جغرافیا خرداد ۱۴۰۳

۶ درست

۷ نادرست

امتحان نهایی علوم انسانی یازدهم جغرافیا خرداد ۱۴۰۳

۸ الف کوه (قله)

ب غرب

امتحان نهایی علوم انسانی یازدهم جغرافیا خرداد ۱۴۰۳

۹

چون جمعیت سخنگویان زبان چینی (مردم زردپوست آسیا شرقی مانند چین) زیاد است. اسپانیایی بعلت استعمارگری اسپانیا/ گسترش این زبان در مستعمرات اسپانیا

